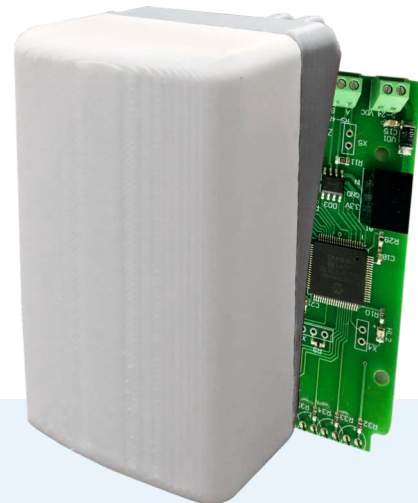




Модем «ZETA-NB»

Универсальный IoT модуль для сбора и передачи цифровой информации с широкими функциональными возможностями, работающий по технологии NB-IoT.

Модем может подключаться к цифровым, аналоговым устройствам (датчики, счетчики, контроллеры и другие приборы учета) и передавать данные в зоне покрытия сотового оператора.



Сделано в Беларуси



Беспроводная технология передачи данных по NB-IoT



Энергоэффективный IoT модуль. Автономная работа 8-10 лет



Работа в обоих направлениях (прием/передача данных, удаленное управление)



Передача данных через сотового оператора (не нужно строить инфраструктуру)



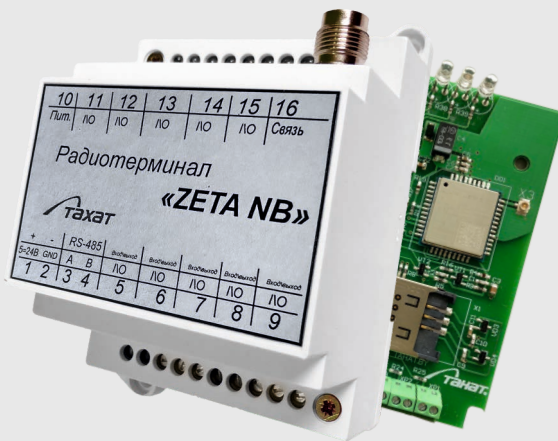
Наличие уверенного сигнала в подвальных и труднодоступных помещениях



Высокая чувствительность и дальность передачи

ОСОБЕННОСТИ ZETA-NB

- Батарейное питание, автономная работа модема 8-10 лет
- Два цифровых входа (режим импульсный/охранный)
- Два аналоговых входа
- Интерфейс RS-232, RS-485, TTL
- Работа в обоих направлениях (прием/передача)
- Возможность не только считывать информацию, но и управлять устройствами
- Период сбора данных: по расписанию / по запросу
- Контроль заряда батареи IoT модуля
- Наличие различных исполнений: внешние и встроенные решения



NB-IoT ТЕХНОЛОГИЯ

Модем «ZETA-NB» работает с применением беспроводной энергоэффективной технологии — узкополосной сети Интернета вещей NB-IoT (Narrow Band Internet of Things). Технология просто и эффективно подключает устройства к мобильным сетям и передает небольшие объемы данных. Данная сеть применима в любом месте, где есть зоны NB-IoT покрытия сотового оператора.

- Сверхнизкое энергопотребление
- Высокая чувствительность и дальность передачи из-за выделенного узкополосного частотного спектра
- Наличие уверенного сигнала в подвальных и труднодоступных помещениях
- Большая ёмкость сети и простое подключение дополнительных устройств
- Высокая скорость обмена данными в сравнении с сетями LPWAN (LoRaWAN и т.п.)
- Наличие абонентской платы

ПРИНЦИП РАБОТЫ



К устройствам (счетчикам, датчикам, контроллерам) подключается модем ZETA-NB с установленной внутри SIM-картой. Показания передаются через базовую станцию сотового оператора напрямую «в облако». Устройство работает автономно и просыпается раз в сутки или в заданный период времени, передаёт данные и «засыпает».

ТЕХНИЧЕСКИЕ ХАРАКТЕРИСТИКИ

Частотный диапазон	900 МГц
Мощность передатчика	23dBm +/- 2dBm
Чувствительность	-129dBm +/-1dB
SIM-карта	3 В / 1.8 В
Протокол	UDP/IPv4/IPv6/CoAP/LWM2M/ Non-IP/DTLS/TCP
Напряжение питания	3.6 - 24 V

Пропускная способность	25.2kbps (прием)/15.625kbps (передача)
Срок службы батареи	до 10 лет
Шифрование	AES 128 bit
Класс защиты	IPXX-IP67
Дальность передачи	Зона покрытия сотового оператора



ОДО «ТэхатАкси»
УНП 101527132

+375 17 375 58 48
+375 17 375 58 46

zeta-tahat.by
zeta@tahat.by