

БЕЛОРУССКИЙ МЕТАЛЛУРГИЧЕСКИЙ ЗАВОД
BYELORUSSIAN STEEL WORKS

КАТАЛОГ ПРОДУКЦИИ

PRODUCTS CATALOGUE

belsteel.com



Корпоративная политика Corporate policy	02	Трубы бесшовные Seamless pipes	28
Заготовка Billet		Металлокорд и бортовая бронзированная проволочка (для производства шин) Steel cord and bronze-plated bead wire (for tires manufacturing)	
Заготовка непрерывнолитая Concast billet	04	Металлокорд Steel cord	30
Арматура Reinforcing bars		Проволока бронзированная для бортовых колец шин Bronze-plated bead wire	32
Арматура горячекатаная и термически упрочненная в стержнях Hot-rolled and thermo-mechanically treated reinforcing bars	06	Проволока Wire	
Арматура горячекатаная и термически упрочненная в бухтах Hot-rolled and thermo-mechanically treated reinforcing bars in coils	09	Проволока стальная латунированная для рукавов высокого давления (РМЛ) Brass-coated steel hose wire	34
Арматура холоднодеформированная в бухтах Cold-deformed rebar in coils	11	Проволока стальная низкоуглеродистая общего назначения Low-carbon general-purpose steel wire	35
Арматура холоднодеформированная гладкая в бухтах Cold-deformed plain rebar in coils	12	Проволока стальная спицевая Steel wire for spokes	35
Арматура холоднодеформированная двухстороннего периодического профиля в бухтах Cold-deformed double side ribbed sections in coils	13	Проволока стальная углеродистая для гвоздей Carbon steel wire for nails	36
Арматура холоднодеформированная трехстороннего периодического профиля в бухтах Cold-deformed three side ribbed sections in coils	14	Проволока стальная углеродистая пружинная Carbon spring steel wire	37
Объекты, построенные с использованием металлопродукции БМЗ Objects constructed with the use of BSW steel	16	Проволока стальная сварочная Copper-coated welding steel wire	38
Катанка Wire rod		Проволока стальная сварочная без покрытия Welding steel wire without coating	38
Катанка Ø5,5-22,0 мм Wire rod Ø5,5-22,0 mm	18	Фибра Fiber	
Прокатная продукция Hot rolled round products		Фибра анкерная Anchor fiber	40
Прокат круглый в стержнях Ø20-80 мм Hot rolled round bars Ø20-80 mm	20	Микрофибра Microfiber	41
Прокат круглый в стержнях Ø80-160 мм Hot rolled round bars Ø80-160 mm	21	Фибра волновая Wavy fiber	41
Сортовой прокат в бухтах Ø20-50 мм Hot rolled round bars in coils Ø20-50 mm	22	Товаропроводящая сеть Distribution network	43
Специальная обработка круглого проката Special processing of rolled products			
Термообработка проката Heat treatment for rolled products	24		
Обточка и полировка проката Pilling and polishing of rolled products	26		



*Мы открыты
к сотрудничеству*

*We are open
for cooperation*

Мы предлагаем широкую линейку металлопродукции, каждый вид которой сочетает в себе инновации и многолетний опыт.

Производство стали — искусство, которое вдохновляет к созиданию нас и потребителей в десятках стран мира.

We offer a wide range of steel products each type of which combines innovations and many years of experience.

Production of steel is an art that inspires us and customers in tens of countries for productive creative work.



**Дмитрий Корчик
Генеральный директор**

ОАО «Белорусский металлургический завод» -
управляющая компания холдинга
«Белорусская металлургическая компания»

**Dmitry Korchik
General director**

OJSC 'Byelorussian steel works' -
management company of holding
'Byelorussian metallurgical company'





Корпоративная политика

ОАО «БМЗ — управляющая компания холдинга «БМК» устойчиво развивающаяся и постоянно обновляющаяся организация, учитывающая изменения, тенденции и риски, происходящие во внешнем окружении.

Миссия — производство высокотехнологичной металлопродукции в целях повышения доходности предприятия при соблюдении сохранности окружающей среды и здоровья людей, обеспечение высокого уровня жизни работников завода и удовлетворение всех заинтересованных сторон.

Видение — быть лучшим поставщиком металлопродукции, удовлетворяющей потребности отечественных и зарубежных потребителей на всех освоенных сегментах рынка металлургической продукции за счет использования прогрессивных энергоэффективных и экологически безопасных технологий, рационального использования ресурсов и оптимальной организации процессов производства и управления.

Ценности — персонал, окружающая среда, природные и др. виды ресурсов, партнеры, качество, знания, общество.

Corporate policy

OJSC “BSW — management company of “BMC” holding” is a stable enterprise being constantly developed and modernized in order to correspond to external changes, tendencies and risks.

Mission — manufacturing of high technology steel products in order to increase income of the enterprise and ensure at the same time environment safety and people health, high welfare of the plant employees and satisfaction of all involved parties requirements.

Vision — is to be the best supplier of steel products satisfying demands of domestic and foreign customers in all developed segments of steel market, due to implementation of progressive and environment friendly technologies, efficient use of resources and optimal organization of production and management processes.

Values — personnel, environment, natural and other types of resources, partners, quality, knowledge, society.



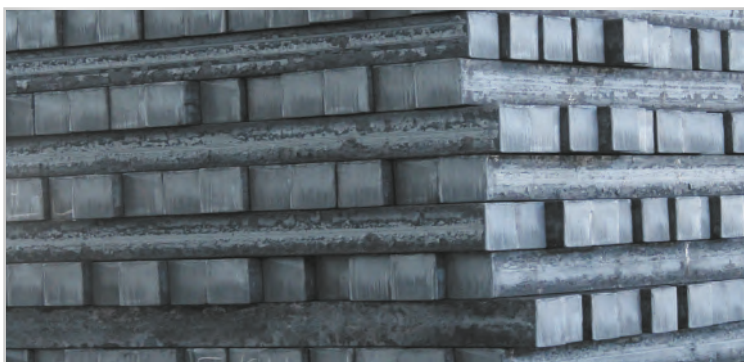
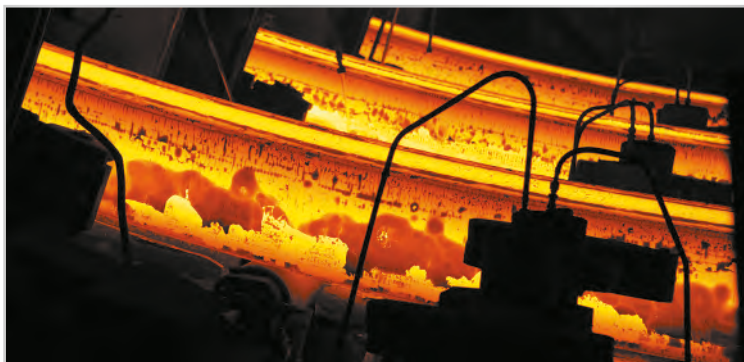
БЕЛОРУССКИЙ МЕТАЛЛУРГИЧЕСКИЙ ЗАВОД
BYELORUSSIAN STEEL WORKS
belsteel.com



БЕЛОРУССКИЙ МЕТАЛЛУРГИЧЕСКИЙ ЗАВОД
BYELORUSSIAN STEEL WORKS

ЗАГОТОВКА BILLET

belsteel.com



Сортамент непрерывнолитой заготовки / Range of concast billet

Размер, мм / Size, mm	Марка стали / Steel grade	Стандарт / Standard
125x125x8000–12000 140x140x8000–12000	Ст3сп, Ст4сп, Ст5сп Углеродистая качественная и легированная конструкционная сталь / Carbon quality and alloy structural steel	ГОСТ 380 ГОСТ 4543 ГОСТ1050 Спецификации/Specification

Стандартные размеры и допускаемые отклонения непрерывнолитой заготовки /
Standard size and allowed deviation of concast billet

Размер, мм / Size, mm	Предельное отклонение по стороне квадрата, мм / Side limit deviation, mm	Разность диа- гоналей, мм / Difference of diagonals, mm	Масса 1 п.м., кг / Weight 1 long meter, kg	Радиус закругления углов, мм / Corner radius, max, mm	Кривизна заготовки, не более % от длины / Billet bending, not above % of length	Скручивание заготовки, макс, град. / Billet twisting, max, deg.
125×125	±3,75	10,00	121,5	10	1	3,0
140×140	±4,20	11,20	151,7	10	1	3,0

Базовый химический состав непрерывнолитой заготовки /
Basic chemical composition of concast billet

Марка стали / Steel grade	Массовая доля элементов, % / Mass fraction of elements, %							
	C	Mn	Si	S	P	Cr	Ni	Cu
Ст3сп	0,14–0,22	0,40–0,65	0,15–0,30	≤ 0,050	≤ 0,040	≤ 0,35	≤ 0,35	≤ 0,40
Ст5сп	0,28–0,37	0,50–0,80	0,15–0,30	≤ 0,050	≤ 0,040	≤ 0,35	≤ 0,35	≤ 0,40

Упаковка:

В пачках из 6 заготовок.
Пачки снабжаются 2 грузовыми хомутами для многократного поднимания.

Маркировка:

Вариант 1: механическое клеймо с указанием марки стали на торце и/или нанесение несмываемой краской (карандашом).
Вариант 2: наклеивание этикетки с указанием символа завода, «сделано в Беларуси», № плавки, марки стали.
Вариант 3: окраска торцов.

Packing:

A bundle composed of 6 billets.
A bundle has 2 carrying strappings for multiple lifting.

Marking:

Option 1: mechanical stamp specifying steel grade on the end and/or an indelible paint mark (in pencil).
Option 2: putting a sticker specifying the company's symbol, "Made in Belarus", heat No., steel grade.
Option 3: painted ends.





БЕЛОРУССКИЙ МЕТАЛЛУРГИЧЕСКИЙ ЗАВОД
BYELORUSSIAN STEEL WORKS

АРМАТУРА REINFORCING BARS

belsteel.com



Механические свойства арматуры в стержнях / Mechanical characteristics of reinforcing bars

Класс / Class	Ø, мм	Re, МПа	Rm, МПа	Rm/Re	A5, %	A10, %	A200, %	δp, %	Agt, %
400W	№ 10M-35M	400-525	≥540	≥1,15	—	—	≥12,0	—	—
60 [420]	Ø10-32	≥420	≥620	—	—	—	≥7,0	—	—
A500С	Ø10-40	≥500	≥600	≥1,08	≥14,0	—	—	—	—
A400	Ø12-40	≥390	≥590	—	≥14,0	—	—	—	—
A500С(УК)	Ø10-40	≥500	≥600	≥1,05	≥14,0	—	—	≥2,0	≥2,5
A500С(НУК)	Ø10-40	≥500	≥600	≥1,08	≥16,0	—	—	≥2,0	≥5,0
A500Е(СУК)	Ø10-40	≥500	≥600	1,15-1,35	≥16,0	—	—	—	—
A800(УР)	Ø10, 12, 14	≥800	≥1000	—	≥8,0	—	—	≥2,0	≥2,5
B500В	Ø10-40	500-650	≥550	≥1,08	≥14,0	—	—	—	≥5,0
B500ВWR	Ø10-40	≥500	—	≥1,08	≥14,0	—	—	—	≥5,0
B500С	Ø10-40	≥500	≥600	1,15-1,35	—	—	—	—	≥7,5
B500NC	Ø10-40	500-650	≥600	1,15-1,35	—	—	—	—	≥7,5
B500SP	Ø10-40	500-625	—	1,15-1,35	≥16,0	—	—	—	≥8,0
B700А	Ø14, 14, 16	≥700	≥750	≥1,05	—	—	—	—	≥4,5
K500В-Т	Ø10-40	≥500	—	≥1,08	—	—	—	—	≥5,0
K500С-Т	Ø10-40	≥500	—	1,15-1,35	—	—	—	—	≥7,5
S-500WC	Ø10-36	500-650	—	1,15-1,35	—	≥11,0	—	—	≥7,5
S-60	Ø10-32	415-540	≥620	≥1,25	—	—	≥12,0	—	—
S400W	Ø10-32	400-520	—	1,25-1,45	—	≥12,0	—	—	≥8,0
S500	Ø10-40	≥500	—	≥1,08	≥14,0	—	—	—	≥5,0
S800	Ø10, 12, 14	≥800	1000-1200	—	≥8,0	—	—	≥2,0	≥2,5



АРМАТУРА ГОРЯЧЕКАТАНАЯ И ТЕРМИЧЕСКИ УПРОЧНЕННАЯ В СТЕРЖНЯХ /
HOT-ROLLED AND THERMO-MECHANICALLY TREATED REINFORCING BARS

Сортамент, стандартные размеры и допускаемые отклонения арматуры в стержнях /
Range, standard size and allowed deviation of reinforcing bars

Номинальный размер / Nominal size		Масса 1 погонного метра, кг / Weight of linear meter, kg			Допускае- мые откло- нения, % / Allowable diviation, %	Количество прутков в пакете*, шт. / Number of bars in bundle*, pcs.
Диаметр, мм / Diameter, mm	Площадь поперечного сечения, мм ² / Cross-section area, мм ²	Номинальная / Nominal	Минималь- ная (допуск -4,5%) / Minimum (tolerance -4,5%)	Максималь- ная (допуск +4,5%) / Maximum (tolerance +4,5%)		
10	78,5	0,617	0,589	0,645	-4,0 / +4,0	125
12	113,0	0,888	0,848	0,928	-4,0 / +4,0	88
14	154,0	1,210	1,156	1,264	-4,0 / +2,0	63
16	201,0	1,580	1,509	1,651	-4,0 / +2,0	48
18	254,0	2,000	1,910	2,090	-4,0 / +2,0	36
20	314,0	2,470	2,359	2,581	-4,0 / +2,0	32
22	380,0	2,980	2,846	3,114	-4,0 / +0,0	26
25	491,0	3,850	3,677	4,023	-4,0 / +0,0	20
28	616,0	4,830	4,613	5,047	-4,0 / +0,0	16
32	804,0	6,310	6,026	6,594	-4,0 / +0,0	12
36	1018,0	7,980	7,621	8,339	-4,0 / +0,0	9
40	1257,0	9,860	9,416	10,304	-4,0 / +0,0	8

* Для пакета массой макс. 1,0 т и длиной прутков 12 000 мм +/- 50 мм

* For bundle weight 1,0 t and length of bars 12 000 mm +/- 50 mm



Стандарты арматурного проката в стержнях: / Standards of reinforcing bars:	
ГОСТ 34028 ДСТУ 3760 СТБ 1706, СТБ 1704 ASTM A615/A615M, ASTM A706/A706M BS 4449+A3 BRL 0501 COVENIN 316 (4 редакция / 4 red.) ČSN 42 0139 SI 4466-3 SS 212540 (Sv) CSA G30.18-09(R2014)	DIN 488-1, DIN 488-2, DIN 488-6 IBDiM № AT/2006-03-2031/9 PN-H-93220 ÖNORM B4707 NEN 6008 NS 3576-3 MS 146 SFS 1216, SFS 1300 SRPS EN 10080
Упаковка:	Packing:
Варианты упаковки пакетов арматуры: 1. Масса пакета от 3,0 до 4,0 т без подсчета прутков арматуры. Длина прутков арматуры от 6000 мм до 10 000 мм. Пакет с двойной обвязкой катанкой не менее чем в 4-х местах. 2. Масса пакета от 4,0 до 6,0 т без подсчета прутков арматуры. Длина прутков арматуры от 11 000 мм до 24 000 мм. Пакет с двойной обвязкой катанкой не менее чем в 6-ти местах. Допуски на мерную длину: Вариант 1: ± 50 мм. Вариант 2: -0/+70 мм. Вариант 3: -0/+100 мм. Вариант 4: +0/-100 мм. Каждый пакет снабжается стропами грузонесущими для многократного поднимания в зависимости от длины прутков арматуры.	Packing options for bundles of reinforcing bars: 1. In bundles, weight 3,0–4,0 tons, without counting rebars with double wire rod strapping in at least 4 places. Length of bars: 6000–10 000 mm. 2. In bundles, weight 4,0–6,0 tons, without counting rebars with double wire rod strapping in at least 6 places. Length of bars: 11 000–24 000 mm. Minimum length tolerance: Option 1: ± 50 mm. Option 2: -0/+70 mm. Option 3: -0/+100 mm. Option 4: +0/-100 mm. Each bundle is provided with steel straps for multiple lifting depending on the length of rebars.



АРМАТУРА ГОРЯЧЕКАТАНАЯ И ТЕРМИЧЕСКИ УПРОЧНЕННАЯ В БУХТАХ
HOT-ROLLED AND THERMO-MECHANICALLY TREATED REINFORCING BARS IN COILS

Механические свойства арматуры в бухтах /
Mechanical characteristics of reinforcing bars in coils

Класс / Class	Ø, mm	Re, МПа	Rm, МПа	Rm/Re	A5, %	A10, %	A200, %	Agt, %
400W	Ø10M (Ø 11,3)	425-550	≥565	≥1,15	—	—	≥13,0	—
A-I (A240)	Ø6,0-16,0	≥235	≥373	—	≥25,0	—	—	—
B500B	Ø8,0-16,0	500-650	—	≥1,08	—	—	—	≥5,0
S240	Ø6,0-20,0	≥240	—	≥1,30	≥25,0	—	—	—
S400W	Ø8,0-12,0	400-520	—	1,25-1,45	—	≥12,0	—	≥8,0
S500	Ø6,0-14,0	≥500	—	≥1,08	≥14,0	—	—	≥5,0
S-500WC	Ø8,0-16,0	500-650	—	1,15-1,35	—	≥11,0	—	≥7,5

Сортамент, стандартные размеры и допускаемые отклонения арматуры в бухтах /
Range, standard size and allowed deviation of reinforcing bars in coils

Ø, mm	Площадь поперечного сечения, мм ² / Cross-section area, mm ²	Линейная масса, кг/м / Linear weight, kg/m	Допускаемые отклонения от номинальной массы погонного метра, % / Weight deviation of linear meter is allowed, %				
			СТБ 1704	ГОСТ 5781	CSA G30.18-09	SI 4466-3	DIN 488-1
6,0	28,3	0,222	±6,0	-7,0/+9,0	—	—	-4,0/+6,0
8,0	50,3	0,395	±6,0	-7,0/+9,0	—	-2,5/+4,5	-4,0/+6,0
10,0	78,5	0,617	±4,5	-6,0/+5,0	—	-2,5/+4,5	-4,0/+6,0
11,3	100,2	0,785	—	—	-6,0/+0	—	—
12,0	113,0	0,888	±4,5	-6,0/+5,0	—	-2,5/+3,5	-4,0/+6,0
14,0	154,0	1,208	±4,5	—	—	-2,5/+3,5	-4,0/+6,0
16,0	201,0	1,578	±4,5	—	—	-2,5/+3,5	—
20,0	314,0	2,466	±4,5	—	—	—	—



Стандарты арматурного проката в бухтах: / Standards of reinforcing bars in coils:	
ГОСТ 5781 СТБ 1704 CSA G30.18-09	DIN 488-1 SI 4466-3
Упаковка:	Packing:
<p>Бухты с одинарной обвязкой стальной лентой 0,8–1,0x32 мм или обвязочной катанкой Ø8,0 мм не менее чем в 4-х местах, равномерно расположенных по окружности.</p> <p>Вариант упаковки №1: Масса бухты — 1100–1850 кг. Внешний Ø бухты — не более 1350 мм. Внутренний Ø бухты — не менее 650 мм.</p> <p>Вариант упаковки №2: Масса бухты: Вариант 1 — 1400–1850 кг. Вариант 2 — 1700–2500 кг. Внешний Ø бухты — не более 1300 мм. Внутренний Ø бухты — не менее 820 мм. Длина бухты макс.: 2400 мм. Дополнительно: двойная обвязка катанкой или стальной лентой, не менее чем в 4-х местах, равномерно расположенных по окружности; одна орбитальная обвязка катанкой вокруг бухты для сохранения осевых стяжек на местах.</p>	<p>Reinforcing bars in coils are supplied with single strapping of wire rod Ø8,0 mm or steel strap 0,8-1,0x32 mm in at least 4 places, evenly spaced around the periphery.</p> <p>Packing option №1: Coil weight — 1100–1850 kg. External Ø of coils — not above 1350 mm. Internal Ø of coils — at least 650 mm.</p> <p>Packing option №2: Coil weight: Option 1 — 1400–1850 kg. Option 2 — 1700–2500 kg. External Ø of coils — not above 1300 mm. Internal Ø of coils — at least 820 mm. Length of coils: 2400 mm max. In addition: double strapping of wire rod or steel strap in at least 4 places, evenly spaced around the periphery; an orbital strapping of wire rod around a coil to remain axial ties in place.</p>



Сортамент арматуры холоднодеформированной в бухтах / Range of cold-deformed rebar in coils				
Класс прочности / Class	Стандарт / Standard	Вес бухт, кг / Coil weight, kg	Кол-во сторон профиля / Quantity of section sides	Диаметр, мм / Diameter, mm
S500	СТБ 1341	≤1000	гладкая / plain	Ø4,0; 5,0; 5,5
S500	СТБ 1704	1400-3000	3	Ø4,0; 5,0; 6,0; 8,0; 10,0; 12,0
BSt500M	DIN 488-1; DIN 488-4		3	Ø5,0; 6,0; 8,0; 10,0; 12,0
B500NA	NS 3576-1; NS-EN 10080		3	Ø5,0; 6,0; 8,0; 10,0; 12,0
B500A	IBDiM-KOT-2020/0541; SFS 1300; NEN 6008; BRL 0501; DIN 488-1,3,6		3	Ø5,0; 6,0; 8,0; 10,0; 12,0
BSt500KR(A), BSt500M, B500NA	LST EN 10080		3	Ø5,0; 6,0; 8,0; 10,0; 12,0
B550A	ONORM B 4707		3	Ø5,0; 6,0; 8,0; 10,0; 12,0
B500C	ГОСТ P 52544		3	Ø5,0; 6,0; 8,0; 10,0; 12,0
B500A+P	DIN 488-1,3,6		3	Ø5,0; 6,0; 7,0; 8,0; 10,0; 12,0
B500A+G	DIN 488-1,3,6		гладкая / plain	Ø5,0; 6,0; 7,0; 8,0; 10,0; 12,0
Bp-1	ГОСТ 6727; ТУ BY 400074854.071		1000	2

Химический состав стали / Chemical composition of steel							
Углерод (C), %	Марганец (Mn), %	Кремний (Si), %	Сера (S), %	Фосфор (P), %	Медь (Cu), %	Азот (N), %	Углеродный эквивалент (CEQ)
0,24	1,50	0,90	0,055	0,055	0,80	0,014	0,52

СЭКВ(СeQ)=C+Mn/6+(Cr+Mo+V)/5+(Ni+Cu)/15



Геометрические параметры арматуры холоднодеформированной гладкой в бухтах по СТБ 1341 /
 Geometrical parameters of cold-deformed plain rebar in coils to STB 1341

Ø, мм	Предельные отклонения по Ø, мм / Limit diameter tolerance, mm	Овальность, мм / Ovality, mm	Линейная плотность, кг/м / Linear density, kg/m
4,0	+0,04 / -0,11	≤0,08	0,095-0,103
5,0	+0,05 / -0,13	≤0,09	0,147-0,161
5,5	+0,05 / -0,14	≤0,09	0,178-0,195

 Механические свойства арматуры холоднодеформированной гладкой в бухтах по СТБ 1341 /
 Mechanical properties of cold deformed plain rebar according to STB 1341

Ø, мм	Rm, МПа / МПа	Re, МПа / МПа	Rm/Re	Относительное удлинение при максимальной нагрузке, δ ₁₀₀ , % / Relative elongation with maximum load, Agt, %	Полное относи- тельное удлинение при максимальной нагрузке, Agt, % / Total elongation with maximum load, Agt, %	Число перегибов / Reverse bends
4,0	≥550	≥500	≥1,03	≥2,5	≥1,5	≥5
5,0; 5,5	≥550	≥500	≥1,03	≥3	≥1,5	≥5



АРМАТУРА ХОЛОДНОДЕФОРМИРОВАННАЯ ДВУХСТОРОННЕГО ПЕРИОДИЧЕСКОГО ПРОФИЛЯ В БУХТАХ
COLD-DEFORMED DOUBLE SIDE RIBBED SECTIONS IN COILS

Геометрические параметры арматуры холоднодеформированной двухстороннего периодического профиля в бухтах по ГОСТ 6727 /
Geometrical parameters of cold-deformed double side ribbed sections in coils to GOST 6727

Ø, mm	Предельные отклонения по Ø, мм / Ø Limit deviations, mm	Разность размеров А-А1, мм / Difference of dimensions А-А1, mm	Глубина вмятин, h, мм / Depth of hollows, h, mm	Предельные отклонения по глубине вмятин, мм / Limit deviations according to depth of hollows, mm	Длина выступа, мм / Length of ridge, mm	Предельные отклонения по длине выступа, мм / Limit deviations according to the length of ridge, mm	Линейная плотность, кг/м / Linear density, kg/m,
4,0	+0,04 / -0,12	0,16	0,20	+0,05 / -0,02	0,8	±0,2	≤0,092
5,0	+0,05 / -0,15	0,20	0,25	+0,05 / -0,02	1,0	±0,2	≤0,144

Механические свойства арматуры холоднотянутой двухстороннего периодического профиля в бухтах по ГОСТ 6727 /
Mechanical properties of cold deformed double sided ribbed section according to GOST 6727

Ø, mm	Разрывное усилие, кН / Breaking force, кН	Усилие, соответствующее условному пределу текучести, кН / Force conventional, corresponding to yield strength, кН	Относительное удлинение δ100, % / Relative elongation δ100, %	Число перегибов, / Number of reverse bends
4,0	≥7,1	≥6,2	≥2,5	≥4
5,0	≥10,6	≥9,7	≥3,0	≥4



Геометрические параметры арматуры холоднодеформированной трехстороннего периодического профиля в бухтах / Geometrical parameters of cold-deformed three side ribbed sections in coils

Ø, mm	Относительная поверхность ребер, Fr / Ribs relative area, Fr	Номинальная линейная плотность кг/м / Nominal linear density kg/m
4,0	≥0,036	0,099
5,0	≥0,039	0,154
6,0	≥0,039	0,222
8,0	≥0,045	0,395
10,0	≥0,052	0,617
12,0	≥0,056	0,888

Механические свойства арматуры холоднодеформированной трехстороннего периодического профиля в бухтах / Mechanical properties of cold-deformed three side ribbed sections in coils

Ø, mm	Re, МПа / Re, МПа, не менее / not less			Rm/Re, не менее / not less			Полное относительное удлинение при максимальной нагрузке, Agt, %, не менее / Total relative elongation with maximum load, Agt, %, not less		
	СТБ-1704	DIN 488	ÖNORM B 4707	СТБ-1704	DIN 488	ÖNORM B 4707	СТБ-1704	DIN 488	ÖNORM B 4707
4,0	500	—	—	1,03	—	—	1,5	—	—
5,0	500	500	550	1,03	1,05	1,03	1,5	2,5	2,0
6,0	500	500	550	1,05	1,07	1,05	2,5	3,5	2,5
8,0	500	500	550	1,05	1,07	1,05	2,5	3,5	2,5
10,0	500	500	550	1,05	1,07	1,05	2,5	3,5	2,5
12,0	500	500	550	1,05	1,07	1,05	2,5	3,5	2,5



Стандарты арматуры холоднодеформированной: /
Standards of cold-deformed rebar:

СТБ 1341 СТБ 1704 ГОСТ Р 52544 ГОСТ 6727 ТУ BY 400074854.071 DIN 488-1 DIN 488-3 DIN 488-4 DIN 488-6	NS 3576-1 NS-EN 10080 IBDiM-KOT-2020/0541 SFS 1300 NEN 6008 BRL 0501 LST EN 10080 ONORM B 4707
--	---

Упаковка:	Packing:
Арматура гладкая и двухстороннего периодического профиля поставляется в бухтах массой 1000 кг. Арматура трехстороннего периодического профиля поставляется в бухтах массой до 3000 кг. Бухты массой 1000 кг увязываются стальной лентой с антикоррозионным покрытием не менее чем в 4-х местах, массой более 1400 кг в 6-ти местах.	Plain rebars and double sided ribbed sections are supplied in coils of 1000 kg. Three sided ribbed sections are supplied in coils of up to 3000 kg. Coils of 1000 kg are tied with steel strip having anticorrosion coating in at least 4 places; coils of more than 1400 kg in 6 places.

Варианты упаковки арматуры холоднодеформированной в бухтах /
Packing options of cold-deformed rebar in coils

Вес бухты, кг / Coil weight, kg	Внутренний Ø бухты, мм/ Inner Ø of a coil, mm	Внешний Ø бухты, мм / Outer Ø of a coil, mm	Высота бухты, мм, / Height of a coil, mm
1000	≥420	≤860	≤460
1400	≥600	≤890	≤750 (820)
2000, 2500, 3000	≥600	1100-1200	≤750 (820)



**Международный бизнес-центр
«Москва-Сити», Москва /**
Moscow International Business Centre
"Moscow City", Moscow



Аэропорт «Хитроу», Лондон /
Heathrow Airport, London



Олимпийский Парк, Сочи /
Olympic Park, Sochi



**Общественно-деловой комплекс
«Лакhta-Центр», Санкт-Петербург /**
Mixed-use non-residential construction
"Lakhta Center", St. Petersburg



Национальная библиотека Беларуси, Минск /
National Library of Belarus, Minsk



Храм Христа Спасителя, Москва /
Cathedral of Christ the Savior, Moscow

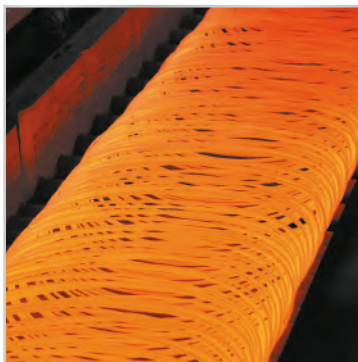




БЕЛОРУССКИЙ МЕТАЛЛУРГИЧЕСКИЙ ЗАВОД
BYELORUSSIAN STEEL WORKS

КАТАНКА WIRE ROD

belsteel.com



Сортамент катанки Ø5,5-22,0 мм / Range of wire rod Ø5,5-22,0 mm	
Углеродистые и легированные качественные конструкционные стали для холодного выдавливания и высадки / Carbon and alloy quality structural steel for cold heading and extrusion	ГОСТ 10702 Марки стали / Steel grade: 10-45 DIN EN 10263-4; ГОСТ 4543; ТУ 14-1-4486; Спецификация / Specifications Марки стали / Steel grade: 20Г2Р; 20MnB4; 20MnB5; 30MnB4; 40X; 41X1; 38ХГНМ; 40ХН2МА; К24
Углеродистые качественные конструкционные стали / Carbon quality structural steel	ГОСТ 1050 Марки стали / Steel grade: 10-45
Рессорно-пружинные углеродистые и легированные стали / Carbon and alloy spring steel	ГОСТ 14959 Марки стали / Steel grade: 65; 70; 75; 80; 85; 60Г; 65Г; 70Г
Углеродистые стали улучшенного качества для перетяжки на проволоку / Improved quality carbon steel for wire drawing	ТУ ВУ 400074854.044 Марки стали / Steel grade: 1008; 1010; 1010mod; 1018; 1018mod
Углеродистые стали обыкновенного качества / Carbon ordinary-quality steel	ГОСТ 30136; ГОСТ 380; ГОСТ 30136; ТУ ВУ 400074854.032 Марки стали / Steel grade: Ст0 - Ст3сп; Ст1пс; Ст3Гсп ТУ ВУ 400074854.033 Марки стали / Steel grade: Ст0-Ст3сп; Ст1пс Спецификация / Specifications Марки стали / Steel grade: SAE 1006-SAE 1018; C10C; WA-1010; WA 1008-Si; 1006; 1008; 1010; 1012; 1015; 1018; DC01; S235JR ASTM A510/A510M Марки стали / Steel grade: 1008; 1010; 1018
Углеродистые качественные стали / Carbon quality steel	DIN EN 10025-2; Спецификация / Specifications Марки стали / Steel grade: S235JR; S235J2; S235JC; S355J2 Спецификация / Specifications Марки стали / Steel grade: SAE 1080
Легированные стали / Alloy steel	Спецификация / Specifications Марки стали / Steel grade: C9D - C18D, 38Si7
Высокоуглеродистые стали для производства шинного корда / High-carbon steel for tire steel cord production	Спецификация / Specifications Марки стали / Steel grade: C62D; C70D; C78D; C82D2; C86D; C92D; 70; 80K; 1040; 1080
Катанка сварочная Welding wire rod	Спецификации / Specifications Марки стали / Steel grade: Св-08ГС; Св-08ГА; Св-08Г2С; SG3; S2Si
Упаковка: Бухты катанки с одинарной обвязкой стальной лентой 0,8-1,0x32 мм или обвязочной катанкой Ø8,0 мм не менее чем в 4-х местах, равномерно расположенных по окружности. По требованию покупателя: двойная обвязка катанкой или стальной лентой, не менее чем в 4-х местах, равномерно расположенных по окружности; одна орбитальная обвязка катанкой вокруг бухты для сохранения осевых стяжек на местах. Масса бухты: 1100 - 2500 кг.	Packing: Wire rod in coils are supplied with single strapping of steel strap 0,8-1,0x32 mm or wire rod Ø8,0 mm in at least 4 places, evenly spaced around the periphery. Upon request: double strapping of wire rod or steel in at least 4 places, evenly spaced around the periphery; an orbital strapping of wire rod around a coil to remain axial ties in place. Weight of coil: 1100 - 2500 kg.

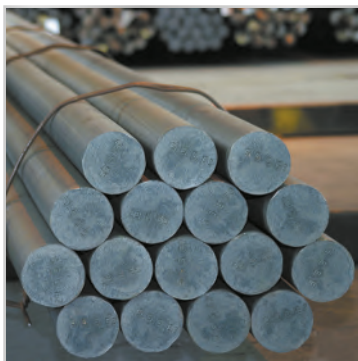




БЕЛОРУССКИЙ МЕТАЛЛУРГИЧЕСКИЙ ЗАВОД
BYELORUSSIAN STEEL WORKS

ПРОКАТНАЯ ПРОДУКЦИЯ HOT ROLLED ROUND PRODUCTS

belsteel.com



Сортамент проката круглого в сержнях Ø20-80 мм / Range of hot rolled round bars Ø20-80 mm	
Углеродистые качественные стали / Carbon quality steel	DIN EN 10025-2; DIN EN ISO 683-1; DIN EN 10083-2; Спецификации / Specifications Марки стали / Steel grade: S355J2; S235JR; S235J2; C35-C60; C35R-C60R; C35E-C60E
Легированные конструкционные стали / Alloy structural steel	DIN EN ISO 683-2; DIN EN ISO 683-3; Спецификации / Specifications Марки стали / Steel grade: 42CrMo(S)4; 41Cr(S)4; 16MnCr(S)5; 20MnCr(S)5; 16MnCrB5; 20MnV6
Легированные подшипниковые конструкционные стали / Alloy bearing structural steel	ISO 683-17; Спецификации / Specifications Марки стали / Steel grade: 100Cr6; 100CrMnSi6-4 ISO 683-17; ГОСТ 801 Марки стали / Steel grade: ШХ15; ШХ15СГ
По зарубежным стандартам / According to foreign standards	DIN EN 10025-2; DIN EN 10084; DIN EN 10083-2; DIN EN 10083-3; DIN EN ISO 683-1; DIN EN ISO 683-2; DIN EN ISO 683-3; Спецификации / Specifications Марки стали / Steel grade: 42Cr4Mo(S)4; 41Cr(S)4; S355J2; S355J0; S235JR; C35E; C45E; C35R; C45R; C35; C45; 18CrNiMo7; 30CrNiMo8; C15E; C15R; 16MnCr(S)5; 20MnCr(S)5
В дополнение к этим традиционным маркам стали предлагаем марки в соответствии со спецификациями потребителей. / In addition to these conventional steel grades we offer grades adapted to the customer's particular specifications.	
Упаковка:	Packing:
Сортовой прокат мерной длины Ø20-80 мм Пакет с обвязкой стальной лентой не менее чем в 6-ти местах. Каждый пакет снабжается двумя грузовыми хомутами либо стропами для многократного поднимания. Масса пакета до 5,0 т. Внешний Ø пакета — не более 350 мм. Длина — от 6000 мм до 12 000 мм.	Hot-rolled round bars in straight length Ø20-80 mm A bundle having steel band strapping at least in 6 points. Each bundle is provided with 2 steel straps or slings for multiple lifting. Bundle mass to 5,0 t. Outside Ø not more, than 350 mm. Length 6000 mm to 12 000 mm.



Сортамент проката круглого в стержнях Ø80-160 мм / Range of hot rolled round bars Ø80-160 mm	
Непрерывнолитые подшипниковые стали / Concast bearing steel	ТУ BY 400074854.010; ГОСТ 801 Марки стали / Steel grade: ШХ15; ШХ15СГ; ШХ20СГ; ШХ4
Углеродистые качественные и легированные конструкционные стали / Carbon quality and alloy structural steel	ГОСТ 1050 Марки стали / Steel grade: 25; 35; 40; 45 ГОСТ 4543 Марки стали / Steel grade: 40Х; 45Х; 18ХГ; 18ХГТ; 25ХГТ ГОСТ 14959 Марки стали / Steel grade: 30ХГСА; 35ХГСА; 20ХНР; 20ХНЗА; 35ХМ; 15ХГН2ТА; 20ХГНМ; 20ХМ; 25ХГМ; 40ХГМ; 38ХМ; 40ХМФА; 40ХГНМ; 40Х2Н2МА; 40ХН2МА; 15Г; 20Г; 40Г; 65Г; 35Г2; 20ХМ; 60Г; 70Г; 50ХГФА; 60С2ХФА
По зарубежным стандартам / According to foreign standards	DIN EN 10025-2; DIN EN 10084; DIN EN 10083-2; DIN EN 10083-3; DIN EN ISO 683-1; DIN EN ISO 683-2; DIN EN ISO 683-3; Спецификации / Specifications Марки стали / Steel grade: 42Cr4Mo(S)4; 41Cr(S)4; S355J2; S355J0; S235JR; C35E; C45E; C35R; C45R; C35; C45; 18CrNiMo7; 30CrNiMo8; C15E; C15R; 16MnCr(S)5; 20MnCr(S)5
В дополнение к этим традиционным маркам стали предлагаем марки в соответствии со спецификациями потребителей. / In addition to these conventional steel grades we offer grades adapted to the customer's particular specifications.	
Упаковка:	Packing:
Сортовой прокат мерной длины Ø80-160 мм Пакет с обвязкой минимум в 4-х местах катанкой Ø6,5 мм. Каждый пакет снабжается двумя грузовыми хомутами для многократного поднимания. Масса пакета — до 5,0 т.	Hot-rolled round bars in straight length Ø80-160 mm A bundle tied with wire rod Ø6,5 mm at least in 4 points. Each bundle is provided with 2 steel straps for multiple lifting. Bundle mass to 5,0 t.



Сортамент сортового проката в бухтах Ø20-50 мм: / Range of hot rolled round bars in coils Ø20-50 mm:	
Легированные конструкционные стали / Alloy structural steels	DIN EN ISO 683-2; DIN EN ISO 683-3; Спецификации / Specifications Марки стали / Steel grade: 42CrMo(S)4; 41Cr(S)4; 16MnCr(S)5; 20MnCr(S)5; 16MnCrB5; 20MnV6
Углеродистые качественные стали / Carbon quality structural steel	DIN EN 10025-2, DIN EN ISO 683-1; Спецификации / Specifications Марки стали / Steel grade: S355J2; S235JR; S235J2; C35 – C60; C35R – C60R; C35E – C60E
По зарубежным стандартам / According to foreign standards	DIN EN 10025-2; DIN EN 10083-2; DIN EN ISO 683-1; DIN EN 10083-3; DIN EN ISO 683-2; DIN EN 10084; Спецификации / Specifications Марки стали / Steel grade: 42Cr4Mo(S)4; 41Cr(S)4; S355J2; S355JO; S235JR; C15E; C15R; C35E; C45E; C35R; C45R; C35; C45; 18CrNiMo7; 30CrNiMo8; 16MnCr(S)5; 20MnCr(S)5
В дополнение к этим традиционным маркам стали предлагаем марки в соответствии со спецификациями потребителей. / In addition to these conventional steel grades we offer grades adapted to the customer's particular specifications.	
Упаковка: Бухты весом 1,8-2,5 т с одинарной обвязкой стальной лентой 0,8-1,0х32 мм не менее чем в 4-х местах, равномерно расположенных по окружности. При транспортировке на длительное расстояние, связанной с многочисленными погрузо-разгрузочными работами, производится одна орбитальная обвязка катанкой вокруг бухты для сохранения осевых стяжек на местах. Внешний Ø бухты — не более 1300 мм. Внутренний Ø бухты — не менее 750 мм.	Packing: Coil of 1,8-2,5 t having single steel band (0,8-1,0x32 mm) strapping at least in 4 points, evenly spaced around the periphery. When in long distance transit and a lot of handling operations, one orbital binding with wire rod around a coil is done for preservation of axial ties in their places. External Ø not more, than 1300 mm. Internal Ø not less 750 mm.



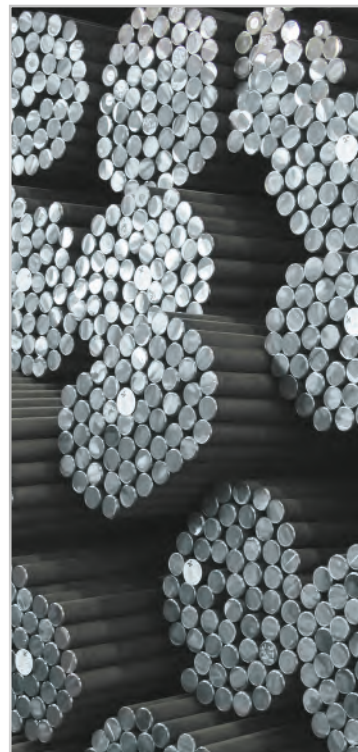
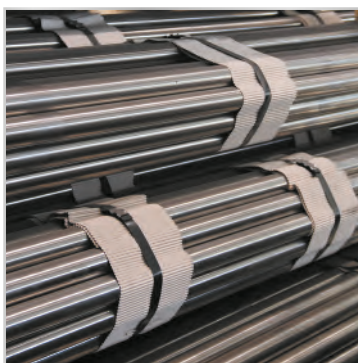
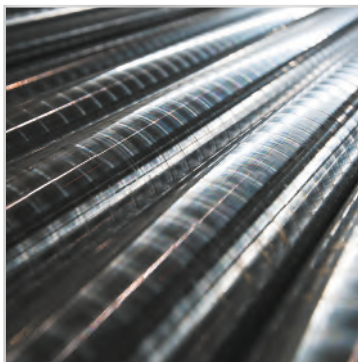


БЕЛОРУССКИЙ МЕТАЛЛУРГИЧЕСКИЙ ЗАВОД
BYELORUSSIAN STEEL WORKS

СПЕЦИАЛЬНАЯ ОБРАБОТКА
КРУГЛОГО ПРОКАТА

SPECIAL PROCESSING
OF ROLLED PRODUCTS

belsteel.com



Наименование продукции / Products	Назначение отжига / Annealing purpose	Перечень освоенных марок стали / Adopted steel grades	Производительность / Productivity
Круглый прокат в бухтах Ø5,5-50 Hot rolled round bars in coils Ø5,5-50	Получение твердости (+А), микроструктуры (ферритно-перлитная +FP, зернистый перлит +АС), соответствующей стандарту +А hardness +FP ferrite-pearlite structure +AC spheroidal pearlite structure according to standards	08Г2С, 100Cr6, S2Si, 16MnCrS5, 41Cr4, 40ХН-2МА, 38ХГНМ, 40Х, 20Г2Р, 30Г1Р, 20MnB4, 30MnB4, 42CrMo4, другие легированные, углеродистые и подшипниковые стали other alloyed, carbon and bearing steel	макс. 30 000 т/год max 30 000 t/year
Круглый прокат в стержнях Ø20-160 Hot rolled round bars Ø20-160	Получение твердости (+А), микроструктуры (ферритно-перлитная +FP, зернистый перлит +АС), соответствующей требованиям ТНПА +А hardness +FP ferrite-pearlite structure +AC spheroidal pearlite structure according to standards	Ст20, 38ХН3МФА, 40Х2Н4А, 40Х, 40ХФА, 20Х2Н4А, 100Cr6, 100CrMnSi6, ШХ15, ШХ15СГ, ШХ20СГ, 42CrMo4, 42CrMoS4, 16/20MnCrS5, 38Х2Н2МА	макс. 25 000 т/год max 25 000 t/year
Круглый прокат в стержнях Ø20-80 Hot rolled round bars Ø20-80	Получение твердости (+А), микроструктуры (ферритно-перлитная +FP), соответствующей требованиям ТНПА. Возможно проведение нормализации (+N) +А hardness, +FP ferrite-pearlite structure according to standards Normalizing (+N) is possible	40Х, 40ХФА, 40ХН2МА, 20Х2Н4А, 40ХМФА, 20, 42CrMo4, 42CrMoS4, 16MnCrS5	макс. 120 000 т/год max 120 000 t/year



Преимущества термообработки:	Advantages of heat treatment:
1. +A — снижение твердости; увеличение пластичности, вязкости; улучшение обрабатываемости. 2. +AC — улучшение обрабатываемости резанием сталей; снижение износа инструмента. 3. +FP — снижение твердости и улучшения обрабатываемости стали. 4. +N — релаксация напряжений стали, увеличение физико-механических свойств стали.	1. +A — hardness decrease; ductility, viscosity increase; better machinability. 2. +AC — better shearability; longer lifetime of tools. 3. +FP — hardness decrease and better machinability for steel. 4. +N — stress relaxation; physico-mechanical properties increase.



При повышенных требованиях к наружной поверхности и точности геометрических размеров прутка имеется комплекс оборудования для обточки и полировки поверхности прокатной продукции. Длина проката с обточкой — 6–12 м. There is equipment to do the peeling and polishing of bar surface when requirements for outer surface and accuracy of geometry are very high. After peeling process is applied the length of rolled products is 6–12 m.

Наименование операции / Operation	Назначение операции / Operation purpose	Достижимые минимальные размерные допуски / Accessible minimum diameter tolerance
Обточка прутков Peeling of rolled bars	Получение заданного диаметра согласно требованиям контрактов и ТНПА. По запросу: снятие фаски с двух сторон под углом 30°–45°±1° глубиной 1–5 мм. Obtain diameter according to contract requirements and standards. Upon agreement: beveling on two sides at angle of 30°–45°±1° depth 1–5 mm.	Минимальный допуск на размер переточенного прутка: / Minimum diameter tolerance: квалитет h9 accuracy degree h9 - Ø20-30 мм - +0/-0,052 мм - Ø31-50 мм - +0/-0,062 мм - Ø51-80 мм - +0/-0,074 мм квалитет h11 accuracy degree h11 - Ø20-30 мм - +0/-0,130 мм - Ø31-50 мм - +0/-0,160 мм - Ø51-80 мм - +0/-0,190 мм
Полировка прутков Polishing of rolled bars	Доработка прямолинейности прутка и получение требуемой шероховатости поверхности. Obtain straightness of rolled bars and required surface roughness.	Минимальное значение шероховатости — 2,5 мкм по Ra. Minimum roughness parameter (Ra) — 2,5 µm.
Покрытие прутков антикоррозионным материалом Bar coating with anticorrosive material	Защита прутков от коррозии в процессе хранения и транспортировки — не менее 3-х месяцев. Increase corrosion resistance when in transit and during storing not less 3 months.	
Упаковка пакетов прутков в стрейч-пленку Bars packing in polymer	Обмотка пакетов прутков в стрейч-пленку для защиты от механических повреждений и прямого попадания влаги. По запросу: использование картонных прокладок под упаковочную ленту (предотвращение повреждения поверхности лентой). Mechanical damage and direct moisture protection. Upon agreement: cardboard insertions under strapping (to prevent damage of the surface).	Возможность выбора плотности обмотки в зависимости от условий транспортировки. Winding density choice depending on the conditions of transportation.





БЕЛОРУССКИЙ МЕТАЛЛУРГИЧЕСКИЙ ЗАВОД
BYELORUSSIAN STEEL WORKS

ТРУБЫ БЕСШОВНЫЕ SEAMLESS PIPES

belsteel.com



Сортамент бесшовных труб / Range of seamless pipes			
Назначение / Purpose	Размер / Size		Стандарт / Standard
	Наружный Ø, мм / External Ø, mm	Толщина стенки, мм / Wall thickness, mm	
Для общего назначения / For general purpose	21,3 – 168,3	2,6 – 25,0	ГОСТ 8731; ГОСТ 23270; ГОСТ 8732; DIN EN 10220; DIN EN 10216-1; DIN EN 10216-2; DIN EN 10216-3; DIN EN 10208-1; DIN EN 10208-2; DIN EN 10297-1; DIN EN 10255; DIN EN 10210-1; DIN EN 10210-2; ASTM A333/A333M
Для нефте- и газопроводов / Oil and gas pipelines	21,3 – 168,3	2,41 – 21,95	ASTM A106/A106M; ASTM A53/A53M; ASME B36.10M; ГОСТ 550; API Spec5L (46p.); Спецификация / Specifications
	60,0 – 168,0	4,0 – 16,0	
	60,3 – 168,3	3,18 – 21,95	
	60,0 – 168,0	4,0 – 16,0	
	60,3 – 168,3	3,18 – 21,95	
60,32 – 168,28	4,83 – 19,05		
Для производства бурильных труб / For production of drill pipes	50,0 – 114,3	5,5 – 10,0	Спецификация / Specifications
Для производства насосно-компрессорных труб / For production of lifting pipes	60,3 – 114,3	4,83 – 6,88	API Spec5CT(10p.); ГОСТ 31446; ГОСТ 633; Спецификации / Specifications
Для производства обсадных труб / For production of casing pipes	114,3 – 139,7	6,35 – 10,54	API Spec5CT(10p.); ГОСТ 31446; ГОСТ 632; Спецификации / Specifications
Для производства соединительных муфт / For production of couplings	60,3 – 168,3	5,0 – 22,0	API Spec5CT(10p.); ГОСТ 31446; ГОСТ 632; ГОСТ 633; Спецификации / Specifications
Упаковка:		Packing:	
<p>Пакет шестигранной формы с обвязкой стальной лентой:</p> <ol style="list-style-type: none"> 1. Минимум в 8-ми местах для труб длиной до 8 м; 2. Минимум в 10-ти местах для труб длиной более 8 м. <p>Каждая связка снабжается 2-мя металлическими или текстильными хомутами для многократного поднимания.</p> <p>Размеры пакета: 300x260 мм — 700x610 мм.</p> <p>Длина пакета: от 6 м до 12,5 м.</p> <p>Масса пакета: до 5,0 т.</p> <p>Дополнительно:</p> <ol style="list-style-type: none"> 1. Установка пластиковых заглушек. 2. Нанесение временного антикоррозионного покрытия. 3. Снятие внешней фаски. 4. Термическая обработка труб. 5. Гидроиспытания. 6. Ультразвуковой контроль. 7. Нанесение индивидуальной маркировки. 		<p>Hex-shape bundle with steel strapping:</p> <ol style="list-style-type: none"> 1. At least in 8 points for pipe length up to 8 m; 2. At least in 10 points for pipe length more than 8 m. <p>Each bundle has 2 steel or textile straps for multiple lifting.</p> <p>Bundle size: 300x260 mm — 700x610 mm.</p> <p>Bundle length: 6 m to 12,5 m.</p> <p>Bundle mass: up to 5,0 t.</p> <p>In addition:</p> <ol style="list-style-type: none"> 1. Plastic plugs. 2. Temporary anticorrosion coating. 3. External chamfering. 4. Thermal treatment of pipes. 5. Hydrotesting. 6. UT inspection. 7. Application of individual marking. 	



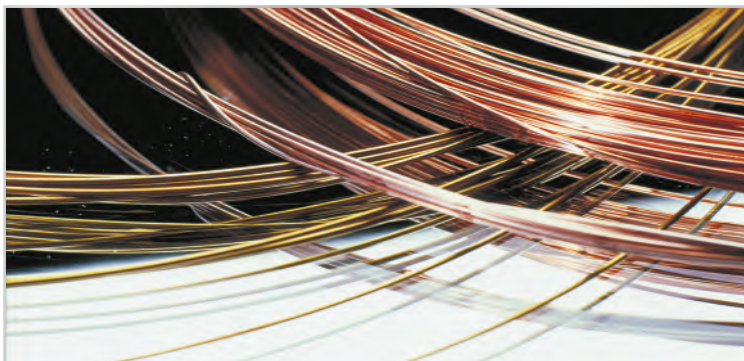


БЕЛОРУССКИЙ МЕТАЛЛУРГИЧЕСКИЙ ЗАВОД
BYELORUSSIAN STEEL WORKS

МЕТАЛЛОКОРД И БОРТОВАЯ
БРОНЗИРОВАННАЯ ПРОВОЛОКА
(ДЛЯ ПРОИЗВОДСТВА ШИН)

STEEL CORD AND
BRONZE-PLATED BEAD WIRE
(FOR TIRES MANUFACTURING)

belsteel.com



Стандарты маталлокорда / Standards of steel cord
ТУ BY 400074854.004
Спецификации / Specifications

Буквенное обозначение особенностей конструкций металлокорда	Letter description of constructions steel cord
NT — металлокорд из проволоки нормальной прочности (обычно не обозначается); HT — металлокорд из проволоки высокой прочности; ST — металлокорд сверхвысокой прочности; OC — открытый металлокорд; CC — (Компактный корд) — конструкция, имеющая линейное касание всех соседствующих друг с другом элементов, при этом площадь поперечного сечения металлокорда имеет максимально эффективное заполнение; HE — металлокорд с высоким удлинением; UT — ультра высокопрочный металлокорд.	NT — steel cord made of the wire having normal tensile (usually not denoted); HT — steel cord made of the wire having high tensile; ST — steel cord made of the wire having super tensile; OC — open steel cord; CC — (Compact cord) — construction with linear contact of all neighboring elements and in addition steel cord cross-section area has maximum filling; HE — steel cord having high elongation; UT — ultra tensile steel cord.

Металлокорд для легковых шин /
Steel cord for car tires

2x0,30HT	2+1x0,28HT	3x0,30OCHT	4x0,28
2x0,30SHT	2+1x0,30HT	2+2x0,26HT	4x0,25
2x0,35ST	2+1x0,26HT	2+2x0,30ST	4x0,265
2x0,35HT	3x0,28HT	2+2x0,30HT	4x0,25OC
2x0,25UT	3x0,30OC	2+2x0,25HT	4x0,30 HT
2+1x0,28	3x0,30	2+2x0,25	
2+1x0,30	3x0,30HT	2+2x0,28	

Металлокорд для легко-грузовых шин /
Steel cord for light truck tires

4x0,38	2+2x0,35	2+3x0,30HT	2+7x0,26HT
2+1x0,26HT	2+2x0,32HT	2+7x0,23	2+7x0,22+0,15
2+1x0,38 HT	2+2x0,35HT	2+7x0,23HT	3+2x0,30HT
1x5x0,25OC	2+2x0,26HT	2+7x0,25	3+2x0,35HT
1+5x0,185UT	2+2x0,30ST	2+7x0,28	



Металлокорд для грузовых шин /
Steel cord for truck tires

3x0,20+6x0,35	3+9x0,22+0,15HT	3+9+15x0,12+0,15	4+4x0,22HE
3+9x0,20	3+9x0,25+0,15HT	3x0,22+6x0,38LLHT	4+3x0,41ST
3+9x0,22+0,15	3x7x0,20HE	3x0,28/9x0,255+0,15	3+2x0,35ST
3x0,22/9x0,20+0,15CC	3x7x0,22HE	3x0,365/9x0,34HT	1+5x0,185UT
3x0,22/9x0,20+0,15HTCC	2+7x0,26HT	3x4x0,22HE	1+5x0,30HT
3x0,35/9x0,32+0,15CC	2+7x0,295HT	4x4x0,22HE	4+3x0,35UT
3x0,365/9x0,34+0,15CC	2+7x0,35 ST	3x5x0,18	3+2x0,35UT
0,20+18x0,175CC	3x3x0,22	3x5x0,245	3x0,15+6x0,27
0,22+18x0,20CC	3x3x0,22HT	0,20+18x0,175CCST	3x3x0,15
0,25+18x0,22CC	3x0,45	0,21+18x0,185CCUT	3x3x0,22+0,15
3+9+15x0,18+0,15	3x0,56	7x4x0,18	3x0,18+7x0,26HT
2+7x0,35HT	3+2x0,30NT	7x4x0,22	3x0,18/7x0,26HT
3x0,20+6x0,35HT	3x0,15+6x0,265	7x4x0,22+0,15LL	4x0,56
3x0,28/9x0,26HT	3x0,15/6x0,265CC	7x4x0,25	3+8x0,35HT
3x0,22/9x0,20HT	3x0,20+9x0,175	3x0,20+9x0,175HT	1+5x0,40 HT
3x0,365/9x0,34+0,15HTCC	3+9x0,22	3+9+15x0,175+0,15HT	
3+9x0,20 HT	3x0,22/9x0,20+0,15ST	3+9+15x0,22+0,15	
3+9x0,30 HT	3+9+15x0,175+0,15	7x4x0,22+0,15	

Металлокорд для крупногабаритных и сверх крупногабаритных шин /
Steel cord for large size and super large size tires

4x6x0,25HE	7x7x0,25+0,15HT	7x(3+9+15x0,175)+0,20HT	7x7x0,35+0,20HT
3+9+15x0,22+0,15	7x(3+9x0,245)+0,20HT	7x(3+9+15x0,245)+0,245HT	
7x7x0,22+0,15	7x(3+9x0,35)+0,22HT	7x7x0,30HT	

Упаковка:

Размеры картонной коробки металлокорда:
 длина — 1075 мм
 ширина — 810 мм
 высота — 1200 мм

Packing:

Size of cardboard box for steel cord:
 length — 1075 mm
 width — 810 mm
 height — 1200 mm

Варианты упаковки металлокорда в картонные коробки /
Options for packing steel cord in cardboard box

Тип катушек / Spool type	Схема укладки / Arrangement	Количество катушек, шт. / Number of spools, pcs.	Масса тары, кг (без поддона) / Weight of packing, kg (without pallet)	Масса нетто, кг / Net weight, kg
BS-40	4x3x6	72	179,5	1400
BS-60	4x3x6	72	182,5	1400
BS-80/17	4x3x3	36	115,5	1600
BS-80/33	4x3x3	36	122,5	1600



ПРОВОЛОКА БРОНЗИРОВАННАЯ ДЛЯ БОРТОВЫХ КОЛЕЦ ШИН
 BRONZE-PLATED BEAD WIRE

Сортамент бортовой проволоки / Range of bead wire

Диаметр, мм / Diameter, mm	Марка стали / Steel grade	Стандарт / Standard
0,89; 0,96; 0,965; 1,20; 1,26; 1,27; 1,30; 1,50; 1,60; 1,65; 1,82; 1,83; 0,89НТ; 0,965НТ; 1,00НТ; 1,295НТ; 1,30НТ; 1,50НТ; 1,55НТ; 1,60НТ; 1,83НТ	из высокоуглеродистой стали с массовой долей углерода от 0,60% до 0,92% / high-carbon steel with carbon content 0,60% to 0,92%	ТУ ВУ 40074854.011-2006 Спецификации / Specifications

Упаковка:

В бухтах на деревянном поддоне:
Вес бухты: 400±30 кг.
Внутренний Ø бухты: не менее 357±7 мм.
Внешний Ø бухты: не более 710 мм.
Высота бухты: не более 280±10 мм.
Количество бухт в упаковочном месте: 2.
Размеры упаковочного места: 740x740x770 мм.
Масса тары: 27 кг.
Масса NETTO: 800 кг.

Packing:

In coils on a wooden pallet:
Weight of coil: 400±30 kg.
Inner Ø of coil: not less 357±7 mm.
Outside Ø of coil: not more 710 mm.
Height of coil: not more 280±10 mm.
Number of coils in shipping position: 2.
Size of shipping position: 740x740x770 mm.
Weight of packing: 27 kg.
Net weight: 800 kg.

Варианты упаковки бронзированной проволоки на катушках /
 Packing options of bronze-plated bead wire on spools

Тип катушек / Spool type	Тип упаковки / Packing type	Размеры упаковочного места ДхШхВ (мм) / Size of shipping position LxWxH (mm)	Масса тары, кг / Weight of packing, kg	Масса нетто, кг / Net weight, kg
BS-760/33 BS-760/70 BS 760/33 NA BS-1150	Трансп. контейнер по 3 катушки / Rack, 3 spools per rack	1400x880x1040	360 414 412,5 423	1290 1290 1350 1380
BS-760/33 BS-760/70	Трансп. контейнер по 3 катушки / Rack, 3 spools per rack	1260x895x1065	322 376	1290 1290
BS-760/33 BS-760/70 BS 760/33 NA	На металлических поддонах по 3 катушки / On metal pallets, 3 spools per pallet	1160x760x910	244 298 296,5	1290 1290 1350
BS-760/33 BS-760/70	На металлических поддонах по 3 катушки / On metal pallets, 3 spools per pallet	1180x780x890	247 301	1290 1290





БЕЛОРУССКИЙ МЕТАЛЛУРГИЧЕСКИЙ ЗАВОД
BYELORUSSIAN STEEL WORKS

ПРОВОЛОКА WIRE

belsteel.com



Предприятие производит проволоку РМЛ по ТУ BY 400074854.020 и спецификациям. /

The company produces hose wire according to TY BY 400074854.020 and specifications.

Основные характеристики проволоки РМЛ / Basic specifications of hose wire

Диаметр, мм * / Diameter, mm *	Временное сопротивление разрыву, Н/мм ² / Tensile strength range, N/mm ²				Марка стали / Steel grad
	2150-2450 (РМЛ-1 / Hose wire-1)	2450-2750 (РМЛ-2 / Hose wire-2)	2750-3050 (РМЛ-3 / Hose wire-3)	3050-3350 (РМЛ-4 / Hose wire-4)	
0,2	-	+	+	+	Из высокоуглеродистой стали с массовой долей углерода от 0,60% до 0,96% / high-carbon steel with carbon content 0,60% to 0,96%
0,25	-	+	+	+	
0,28	+	+	+	+	
0,295	+	+	+	+	
0,3	+	+	+	+	
0,33	-	+	+	+	
0,35	-	+	+	+	
0,38	+	+	+	+	
0,4	+	+	+	+	
0,45	+	+	+	-	
0,5	+	+	+	-	
0,56	+	+	+	-	
0,6	+	+	+	-	
0,65	+	+	+	-	
0,7	+	+	+	-	
0,71	+	+	+	-	
0,76	+	+	-	-	
0,81	+	+	-	-	

* В дополнение, предлагаем изготовление проволоки РМЛ промежуточного диаметра. /

* In addition, we offer production of intermediate diameter hose wire.

Упаковка:	Packing:
Размеры коробки: длина — 1075 мм ширина — 810 мм высота — 970 мм	Size of a box: length — 1075 мм width — 810 мм height — 970 мм

Упаковка в картонные коробки проволоки РМЛ /
Packing of hose wire in a cardboard box

Тип катушек / Spool type	Схема укладки / Arrangement	Количество катушек, шт. / Number of spools, pcs.	Масса тары, кг (без поддона) / Weight of packing, kg (without pallet)	Масса нетто, кг / Net weight, kg
BS-60	4x3x4	48	122,7	1500
BP-60	4x3x4	48	77,1	1500



ПРОВОЛОКА СТАЛЬНАЯ НИЗКОУГЛЕРОДИСТАЯ ОБЩЕГО НАЗНАЧЕНИЯ
LOW-CARBON GENERAL-PURPOSE STEEL WIRE

Сортамент проволоки общего назначения / Range of general-purpose wire		
Диаметр, мм / Diameter, mm	Марка стали / Steel grade	Стандарт / Standard
1,0 – 6,0 (без термобработки / without heat treatment)	Ст1сп, Ст1пс, Ст2сп, Ст2пс, Ст3сп	ГОСТ 3282 Спецификации / Specifications
1,8 – 6,0 (термически обработанная / thermally treated)	Ст1сп, Ст1пс, Ст2сп, Ст2пс, Ст3сп	ГОСТ 3282
Упаковка: Проволока общего назначения Ø1,0–6,0 мм поставляется на катушках DIN 1000, максимальный вес проволоки на катушке ≤ 1400 кг, диаметр фланца катушки — 1000 мм. Масса бухты проволоки: Ø1,00–1,80 мм: 400 кг. Ø 1,80–6,0 мм: 1000–1400 кг. Бухты увязываются стальной лентой с антикоррозионным покрытием не менее чем в 4-х местах.		Packing: General purpose wire of Ø1,0–6,0 mm is supplied in spools DIN1000, maximum weight of wire on a spool — not above 1400 kg, diameter of a spool flange — 1000 mm. Weight of wire in coil: Ø1,00–1,80 mm: 400 kg. Ø1,80–6,0 mm: 1000–1400 kg. Coils are tied with the steel strip with anticorrosive coating in at least 4 places.

ПРОВОЛОКА СТАЛЬНАЯ СПИЦЕВАЯ
STEEL WIRE FOR SPOKES

Сортамент спицевой проволоки / Range of wire for spokes		
Диаметр, мм / Diameter, mm	Марка стали / Steel grade	Стандарт / Standard
1,97; 2,65; 3,0; 3,5	35, 40	TV BY 400074854.012
Упаковка: Проволока спицевая поставляется на катушках DIN1000, максимальный вес проволоки на катушке — 1400 кг.		Packing: Spoke wire is supplied on spools DIN1000, maximum weight of wire per spool — 1400 kg.



Сортамент проволоки для гвоздей /
Range of wire for nails

Диаметр, мм / Diameter, mm	Марка стали / Steel grade	Стандарт / Standard
1,0 – 6,00	Ст1сп, Ст1пс, Ст2сп, Ст2пс, Ст3сп; 08, 10, 15, 20	ТУ BY 400074854.028; Спецификации / Specifications

Упаковка:	Packing:
<p>Варианты упаковки проволоки для гвоздей:</p> <p>1. Ø1,0–4,0 мм — на катушках DIN1000, максимальный вес проволоки на катушке — 1400 кг.</p> <p>2. Ø1,80–6,0 мм — в бухтах массой 1000кг и 1400кг.</p> <p>Бухты увязываются стальной лентой с антикоррозионным покрытием не менее, чем в 4-х местах.</p> <p>Дополнительные требования к упаковке оговариваются в контракте на поставку продукции.</p>	<p>Packing options of wire for nails:</p> <p>1. Ø1,0–4,0 mm — on a spools DIN1000, maximum weight of the wire on spools —1400 kg.</p> <p>2. Ø1,8–6,0 mm — in coils of 1000kg and 1400kg.</p> <p>Coils are tied with the steel strip with anticorrosion covering in at least 4 places.</p> <p>Additional packaging requirements are specified in the contract for the supply of products.</p>



Сортамент пружинной проволоки / Range of spring wire		
Диаметр, мм / Diameter, mm	Марка стали / Steel grade	Стандарт / Standard
1,0 – 5,6	40П-90П	ГОСТ 9389 Спецификации / Specifications
6,0	60, 70	ГОСТ 9389 Спецификации / Specifications

Классификация:	Classification:
<p>По механическим свойствам:</p> <ul style="list-style-type: none"> - марок А, В, С; - классов 1, 2, 2А, 3. <p>По точности изготовления:</p> <ul style="list-style-type: none"> - нормальной точности; - повышенной точности. <p>Проволока классов 1, 2, 3 изготавливается нормальной и повышенной точности, класса 2А — повышенной точности.</p>	<p>By mechanical properties:</p> <ul style="list-style-type: none"> - grades A, B, C; - classes 1, 2, 2A, 3. <p>By precision of manufacture:</p> <ul style="list-style-type: none"> - of normal precision; - of improved precision. <p>The wire of classes 1, 2, 3 is manufactured of normal and improved precision, of class 2A — of improved precision.</p>

Упаковка:	Packing:
<p>Варианты упаковки проволоки пружинной</p> <p>1. Проволока пружинная Ø1,00 – 5,60 мм поставляется на катушках DIN1000, максимальный вес проволоки на катушке — 1400 кг.</p> <p>2. Проволока пружинная Ø1,80 – 5,60 мм поставляется в бухтах массой 1000 кг.</p> <p>Бухты увязываются стальной лентой с антикоррозионным покрытием на 8 или 4 двойных вязок.</p> <p>3. Проволока поставляется в бухтах массой 400±50 кг.</p> <p>Бухта увязывается стальной лентой в 6-ти местах.</p> <p>Две бухты пружинной проволоки устанавливаются на деревянный поддон размерами 740×740 мм. Сверху и между бухтами размещается картонный диск. Бухты крепятся к поддону лентой стальной с антикоррозионным покрытием двумя вязками.</p> <p>Дополнительные требования к упаковке оговариваются в контракте на поставку продукции.</p>	<p>Packing options of spring wire:</p> <p>1. Spring wire Ø1,00 – 5,60 mm is supplied on a spools DIN1000, maximum weight of the wire on a spools –1400 kg.</p> <p>2. Spring wire Ø1,80 – 5,60 mm is supplied in coils of 1000 kg. Coils are tied with the double steel strip with anticorrosion covering in at least 8 or 4 places.</p> <p>3. The wire is supplied in coils of 400±50 kg. Coils are tied with the steel strip in 6 places.</p> <p>Two coils of spring wire are placed on a wooden pallet sized 740×740 mm. Above and between the coils a cardboard disk is placed. Coils are attached to the pallet in two bindings with the anticorrosive steel strap.</p> <p>Additional packaging requirements are specified in the contract for the supply of products.</p>



ПРОВОЛОКА СТАЛЬНАЯ СВАРОЧНАЯ
COPPER-COATED WELDING STEEL WIRE

Сортамент сварочной омедненной проволоки / Range of copper-coated welding wire		
Диаметр, мм / Diameter, mm	Марка стали / Steel grade	Стандарт / Standard
0,8; 1,0; 1,20; 1,60 (омедненная / copper-coated)	Св-08ГС, Св-08Г2С	ТУ BY 400074854.007 ГОСТ 2246
1,0; 1,20; 1,60 (не омедненная полированная / non-copper-coated polished)	Св-08Г2С	ТУ BY 400074854.007 Спецификации / Specifications
Упаковка: Сварочная проволока Ø0,80 – 1,60 мм поставляется на металлических (BS-60) или пластиковых (D204) катушках, кассетах типа К300. Масса проволоки на катушке — от 5 до 30 кг. Номинальная масса проволоки на кассете — до 18 кг.		Packing: Welding wire having Ø0,80 – 1,60 mm is supplied on steel (BS-60) or plastic (D204) spools, cassettes of K300 type. Wire weight on spool is from 5 to 30 kg. Nominal mass of wire on cassette is up to 18 kg.

ПРОВОЛОКА СТАЛЬНАЯ СВАРОЧНАЯ БЕЗ ПОКРЫТИЯ
WELDING STEEL WIRE WITHOUT COATING

Сортамент сварочной проволоки без покрытия / Range of welding wire without coating		
Диаметр, мм / Diameter, mm	Марка стали / Steel grade	Стандарт / Standard
3,0; 4,0; 5,0	Св-08ГС, Св-08ГА, Св-08Г2С	ТУ BY 400074854.007 Спецификации / Specifications
Упаковка: Проволока Ø3,0 – 5,0 мм поставляется в бухтах номинальной массой 1000 кг. Бухты увязываются стальной лентой с антикоррозионным покрытием не менее чем в 4-х местах. Внутренний диаметр бухты: не менее 500 или 420 мм. Внешний диаметр бухты: не более 860 мм. Высота бухты: не более 460 мм.		Packing: Wire Ø3,0 – 5,0 mm is supplied in coils with nominal mass 1000 kg. Coils are tied with steel strip with anticorrosion coating in at least 4 places. Internal diameter of coil: not less 500 or 420 mm. External diameter of coil: not more 860 mm. Height of coil: not more 460 mm.

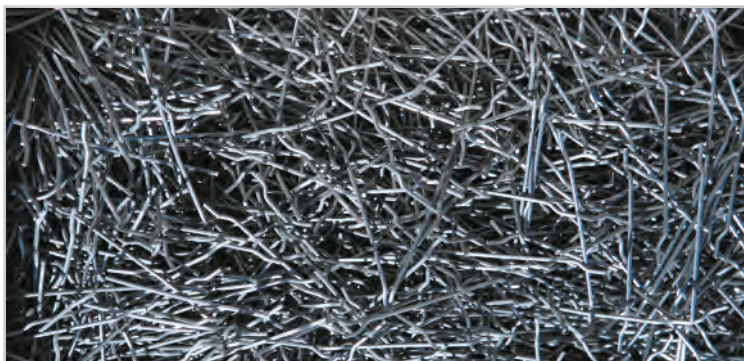




БЕЛОРУССКИЙ МЕТАЛЛУРГИЧЕСКИЙ ЗАВОД
BYELORUSSIAN STEEL WORKS

ФИБРА FIBER

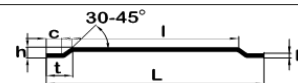
belsteel.com



Сортамент и характеристики:	Assortment and specifications:
<p>Стальную фибру БМЗ различают:</p> <p>а) по виду изготовления: прямая с полукруглыми анкерами на концах — А; волнового профиля — В; прямолинейная микрофибра — М;</p> <p>б) по виду проволоки: низкоуглеродистая сталь — Н, высокоуглеродистая — В;</p> <p>в) по длине изделия, мм.</p> <p>Марки стали: 65-90, Ст1, Ст2, Ст3.</p> <p>Фибра изготавливается в соответствии с требованиями ТУ BY 400074854.628, ТУ 14-1-5564, DIN EN 14889-1, стандартных спецификаций БМЗ.</p>	<p>Steel fibers of the BMZ are subdivided:</p> <p>a) by the type of manufacture: straight with semicircular anchors at ends — A; of the wavy profile — CF; straight micro-fiber — M;</p> <p>b) by the wire type: low carbon steel — N, high carbon — W;</p> <p>c) by length, mm.</p> <p>Steel Grades: 65-90, St1, St2, St3.</p> <p>Fiber is produced in accordance with demands of TU BY 400074854.628, TU 14-1-5564, DIN EN 14889-1, BMZ standard specifications.</p>

ФИБРА АНКЕРНАЯ

ANCHOR FIBER



Сортамент, стандартные размеры и допускаемые отклонения анкерной фибры / Range, standard size and allowed deviation of anchor fiber

Ø Фибры, D, (мм) / Ø of fiber, D, (mm)	Предельные отклонения по Ø, (мм) / Limit deviation, Ø (mm)	Длина фибры, L, (мм) / Length of fiber, L, (mm)	Длина среднего участка, L _{ср} (мм) / Length of the middle section, L _{ср} (mm)	Высота анкера, H, (мм) / Height of anchor, H, (mm)	Длина концов, C, C ¹ , (мм) / Length of ends, C, C ¹ , (mm)	Индекс, L/D / Index, L/D	Масса 1000 шт., кг / Mass of 1000 PCS., kg
0,30	± 0,02	30 ± 2	19 ± 2	3 ± 2	1-7	100 ± 15	0,017
0,35	+ 0,03 - 0,02					86 ± 12	0,023
0,40	- 0,03 + 0,04					75 ± 11	0,031
0,50	+ 0,05					60 ± 9	0,048
0,60	- 0,04					50 ± 7	0,069
0,70						43 ± 6	0,084
0,80	± 0,05	50 ± 3	38 ± 4			63 ± 9	0,201
0,90	- 0,05					56 ± 8	0,255
1,00	+ 0,05					50 ± 7	0,314
1,10		60 ± 3	48 ± 4			45 ± 6	0,380
0,80	± 0,05					75 ± 11	0,241
0,90	- 0,05					67 ± 10	0,304
1,00	+ 0,05			60 ± 9	0,376		
1,10				55 ± 8	0,455		

Масса 1000 шт. фибры является справочной величиной.

Mass of 1000 pcs. of fiber is a reference value.



БЕЛОРУССКИЙ МЕТАЛЛУРГИЧЕСКИЙ ЗАВОД
BYELORUSSIAN STEEL WORKS
belsteel.com

МИКРОФИБРА
MICROFIBER



Сортамент, стандартные размеры и допускаемые отклонения микрофибры / Range, standard size and allowed deviation of microfiber			
Номинальный Ø, D, (мм) / Nominal Ø, D, (mm)	Предельные отклонения от номинального Ø, (мм) / Nominal Ø limit deviation, (mm)	Номинальная длина, L, (мм) / Nominal length, L, (mm)	Масса 1000 шт. фибры, кг / Mass of 1000 pcs. of fiber, kg
0,20	±0,01	6; 10; 12; 14; 18	0,0017-0,0044
0,25	+0,02 -0,01	6; 10; 13; 18; 20	0,0027-0,0077
0,30	±0,02	6; 10; 13; 16; 18; 20	0,0039-0,0116
0,35	+0,03 -0,02	6; 10; 11; 13; 16; 18; 20	0,0053-0,0159
0,40	+0,05 -0,03	6; 10; 12; 14; 18; 20	0,0069-0,0207

Допускается волнистость фибры с отклонением от прямолинейности ≤ 1 мм.
Масса 1000 шт. фибры является справочной величиной.

Straightness error of fiber waviness is allowed to be ≤ 1 mm.
Mass of 1000 pcs. of fiber is a reference value.

ФИБРА ВОЛНОВАЯ
WAVY FIBER



Сортамент, стандартные размеры и допускаемые отклонения волновой фибры / Range, standard size and allowed deviation of wevy fiber							
Ø Фибры, D, (мм) / Ø of fiber, D, (mm)	Предельные отклонения по Ø, (мм) / Ø Limit deviation, (mm)	Длина фибры, L, (мм) / Length of fiber, L, (mm)	Длина среднего участка, L, (мм) / Length of the middle section, L, (mm)	Высота анкера, H, (мм) / Height of anchor, H, (mm)	Длина концов, C, C', (мм) / Length of ends, C, C', (mm)	Индекс, L/D / index, L/D	Масса 1000 шт., кг / Mass of 1000 PCS., kg
0,20	- 0,01	15,0 ± 1,0	1,1 ± 0,6	4,5 ± 1,0	0,7 ± 0,3	75 ± 11	0,004
0,25	+ 0,02					60 ± 9	0,006
0,30	± 0,02					50 ± 8	0,009
0,35	- 0,02 + 0,03					43 ± 6	0,012
0,40	- 0,03 + 0,05					38 ± 6	0,016
0,50	- 0,04 + 0,05	18,0 ± 1,0	5,5 ± 1,0	5,0 ± 1,0	31 ± 5	36 ± 5	0,029
0,60		22,0 ± 1,5				30 ± 5	0,042
0,70		22,0 ± 1,5				31 ± 5	0,069

Масса 1000 шт. фибры является справочной величиной.
Амплитуду волны «W» на фибре не контролируют.
Значения приведены для изготовления технологического инструмента.

Mass of 1000 pcs. of fiber is a reference value.
Wave amplitude 'W' of fiber is not controlled.
The values are given to fabricate process tools.



Упаковка:	Packing:
<p>Упаковка фибры производится в коробки из 3-х или 5-слойного картона с габаритными размерами:</p> <ul style="list-style-type: none"> - 160x335x485 мм, - 110x335x485 мм, - 125x335x485 мм, - 110x355x250 мм. <p>По согласованию с потребителем могут использоваться картонные коробки других типоразмеров.</p> <p>Номинальная масса фибры в коробке составляет от 12 до 25 кг, в зависимости от типоразмера фибры.</p> <p>Коробки с фиброй устанавливаются на деревянный поддон с габаритными размерами 1080x820x166 мм, количество слоев от 4 до 12, в зависимости от типоразмера фибры.</p> <p>Картонные коробки оборачиваются полипропиленовой стрейч-пленкой, захватывая края поддона. По согласованию с потребителем используются деревянные поддоны других размеров, изменяется количество слоев коробок на поддоне.</p>	<p>Fiber is packed in boxes made from 3 or 5 layers cardboard having overall dimensions:</p> <ul style="list-style-type: none"> - 160x335 x485 mm, - 110x335x485 mm, - 125x335x485 mm, - 110x355x250 mm. <p>In coordination with the consumer, cardboard boxes of other dimension may be used.</p> <p>The nominal mass of fiber in a box is from 12 to 25 kg, depends on fiber size.</p> <p>Boxes with fiber are placed on a wooden pallet having overall dimensions 1080x820x166 mm, the quantity of layers is from 4 to 12, depending on fiber dimension. Cardboard boxes are wrapped with polypropylene stretch film, which covers pallet edges also. In coordination with the consumer, wooden pallets of other dimension types may be used and the quantity of boxes layers on a pallet may be changed.</p>





**ТОРГОВЫЙ ДОМ
«БМЗ» г. Москва**

**ООО «ТОРГОВЫЙ ДОМ БМЗ»
г. МОСКВА**
ул. Выборгская, д. 16, стр. 1, оф. 711
г. Москва, РФ, 125212

BMZ TRADING HOUSE, MOSCOW
Vyborgskaya str., 16, p. 1, of. 711
Moscow, Russia, 125212
+7 495 649-65-37
info@bmzm.ru
www.bmzm.ru



ООО «Кронос»
Востряковский пр-д, д. 10Б, стр. 3, каб. 6,
г. Москва, РФ, 117403
KRONOS, LCC
Vostryakovsky proezd, 10B, p. 3, of. 6,
Moscow, Russia, 117403
+7 495 678-11-01
info@kronosgroup.net
www.kronosgroup.net



UAB «PREKYBOS NAMAI BMZ-BALTIJA»
Metalistų st. 10, Šiauliai,
LT-78151, Lithuania
Phone: +370 41 52-24-69
Fax: +370 41 52-81-33
e-mail: info@bmzbaltija.com
www.bmzbaltija.com

BELMET

A BMZ Company

BELMET HANDELSGESELLSCHAFT MBH
Gruberstrasse, 2-4,
A-4020 Linz, Austria
Phone: +43 0 5 9303 100
Fax: +43 0 5 9303 199
e-mail: belmet@belmet.com
www.belmet.com

BELMET

Dubai

A BMZ Company

BELMET STEEL DMCC
Unit No. 1708, Platinum Tower,
Plot No. PH1-12, Jumeirah Lakes Towers,
Dubai, United Arab Emirates
Phone: +971 4 276-72-80
Fax: +971 4 276-72-60
e-mail: dsh@belmet.ae
www.belmet.com

BELMET

Serbia

A BMZ Company

BELMET d.o.o.
Koste Glavinica 5,
1000 Beograd, Serbia
Phone: +381 11 306-79-35
Fax: +381 11 365-04-03
e-mail: info@belmet.rs
www.belmet.rs



BELASTAHL AUSSENHANDEL GMBH
Mauerstrasse 83/84,
10117 Berlin, Germany
Phone: +49 30 22-65-86-12
Fax: +49 30 22-65-86-20
e-mail: belastahl@belastahl.com
www.belastahl.com



HEINE + BEISSWENGER Stiftung + Co. KG
Höhenstraße 22,
70736 Fellbach, Germany
Phone: +49 711 5854-0
Fax: +49 711 5854-239
e-mail: info@heine-beisswenger.de
www.heinestahl.de



PISEC GROUP GmbH
Gusshausstrasse 12
1040 Vienna, Austria
Phone: + 43 1 505-32-15
Fax: + 43 1 505-13-73
e-mail: office@piseccom
www.piseccom



DISMAS TRADING S.R.L.

DISMAS TRADING Srl.
Via Garibaldi 3,
25082 Botticino, Italy
Phone: +39 030 219-02-83
Fax: +39 030 219-31-90
e-mail: info@dismastrading.it
www.dismastrading.com

**Commodity General
Trading International**

Commodity General Trading USA, LCC
Baarerstrasse 112,
CH-6300 Zug, Switzerland
Phone: +41 52 534-85-36
e-mail: sergey.karpushkin@cogentra.us
www.cogentra.com



RMZ - AUSTRIA
RMZ VERTRIEBSGESELLSCHAFT MBH
Reichsratsstrasse 11/3,
1010 Vienna, Austria
Phone: +43 1 402-68-11-0
Fax: +43 1 402-68-11-20
e-mail: office@rmz.at
www.rmz.at



БЕЛОРУССКИЙ МЕТАЛЛУРГИЧЕСКИЙ ЗАВОД

BYELORUSSIAN STEEL WORKS

belsteel.com



ул. Промышленная, 37, 247210, г. Жлобин, Гомельская область, Республика Беларусь /
37, Promyshlennaya street, 247210, Zhlobin, Gomel region, Republic of Belarus

телефон / phone: (+ 375 2334) 5-67-25

факс / fax: (+ 375 2334) 5-60-36

e-mail: secr.um@bmz.gomel.by