



**ГРУЗОВОЙ
ЭЛЕКТРОМОБИЛЬ**

МОДЕЛЬ C45700

VITOVТ TRUCK ELECTRO PRIME

НОВИНКА 2022

WWW.HOLDINGBKM.COM

Ведущий производитель подвижного состава городского электрического транспорта и зарядной инфраструктуры.

Предприятие осуществляет разработку, производство и реализацию, модернизацию и техническое обслуживание троллейбусов, трамваев, электробусов и гибридных автобусов.

В состав холдинга входит Научно-технический производственный центр и Сервисно-сбытовой центр.



49
лет
Опыт в производстве и модернизации электротранспорта

1200
человек
Штат
VKM Holding

50
млн. долл.
США
Годовой выпуск продукции

Унифицированная конструкция кузовов низкопольных троллейбусов и электробусов различной вместимости длиной 9,5 и 18 метров, электробусы 9,5 метров.

Серия
OLGERD



Серия
VITOVТ



Унифицированная конструкция кузовов трамваев различной вместимости с уровнем низкого пола в пассажирском салоне от 40 до 100%.

уровень низкого пола
40-80%



15,6 м



28,2 м

уровень низкого пола
100%



16,3 м



33,2 м

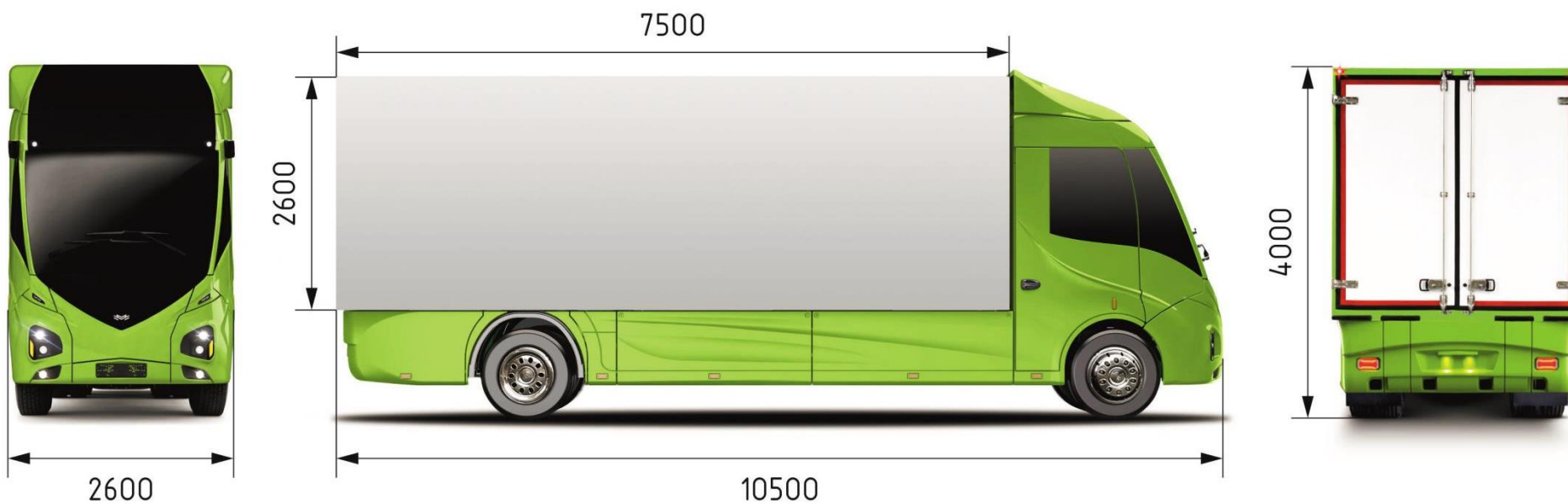


Современный дизайн, комфорт для водителя, низкие эксплуатационные расходы и универсальность – вот основные характеристики эффективного коммерческого транспорта.



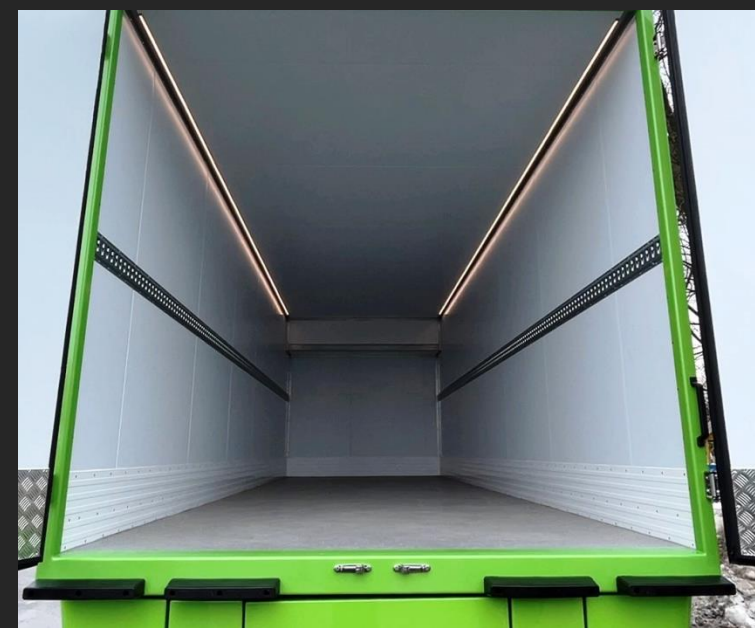
ОБЩИЕ ТЕХНИЧЕСКИЕ ХАРАКТЕРИСТИКИ*

- габаритные размеры (ДхШхВ) – 10500х2600х4000 мм;
- грузоподъемность электрогрузовика – 7 800 кг;
- грузоподъемность шасси – 10 400 кг;
- максимальная масса – 20 000 кг;
- мощность электродвигателя – 180 кВт;
- колесная формула – 4х2.



* технические характеристики зависят от комплектации.

- тормозная система с электронным управлением (EBS с ABS, ATC, DTC);
- электро-динамическое торможение тяговым двигателем с рекуперацией;
- система помощи при въезде на уклон HILL HOLDER;
- передняя и задняя подвески – зависимые с электронной системой управления ELC;
- функция изменения высоты платформы;
- рулевое управление с электро-гидроусилителем;
- система беспилотного управления ADAS Lv.1;
- возможность установки различных типов надстройки.



- пульт водителя на базе ЖКИ-дисплеев с touch-screen панелями управления;
- медиа-система с возможностью подключения телефона по Bluetooth;
- интерактивная система навигации (на базе системы Android);
- мультируль с центральным расположением;
- сиденье водителя оборудовано пневмоподвеской, подголовником, поясничной поддержкой, подогревом и имеет 8 различных регулировок;
- климатическая система с функцией климат-контроля;
- откидное место для отдыха водителя;
- бесключевой доступ;
- возможность перевозки до 2 пассажиров.



АВТОНОМНЫЙ ХОД И ЗАРЯДКА

- тип батареи – LiFePO₄;
- емкость батареи – 273 кВт*ч;
- пробег на одном заряде – 200 км;
- разъем для зарядки – CCS Combo 2 – 2 шт.;
- быстрая зарядка – до 90 минут;
- медленная зарядка – до 180 минут;
- максимальная скорость – 90 км/ч;
- температурный режим – от - 40°C до + 50°C;
- срок службы батареи – 10 лет.



ОАО «УКХ «БKM»

Республика Беларусь, 220070,

г. Минск, ул. Переходная, 64Б-2

Тел.: +375 17 296 23 72, +375 17 295 12 87

info@belcommunmash.by

